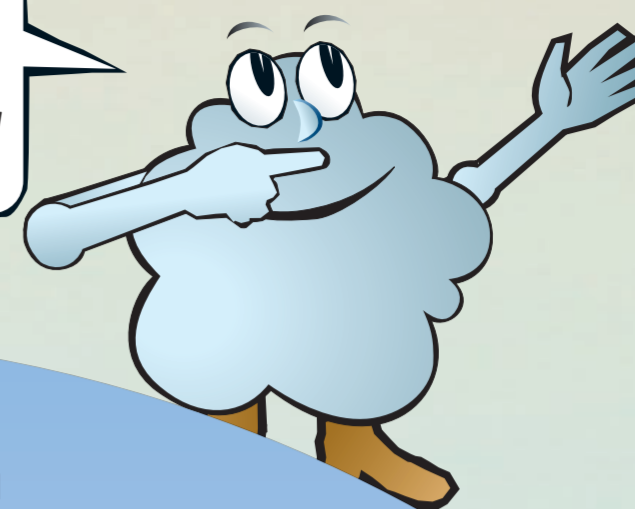


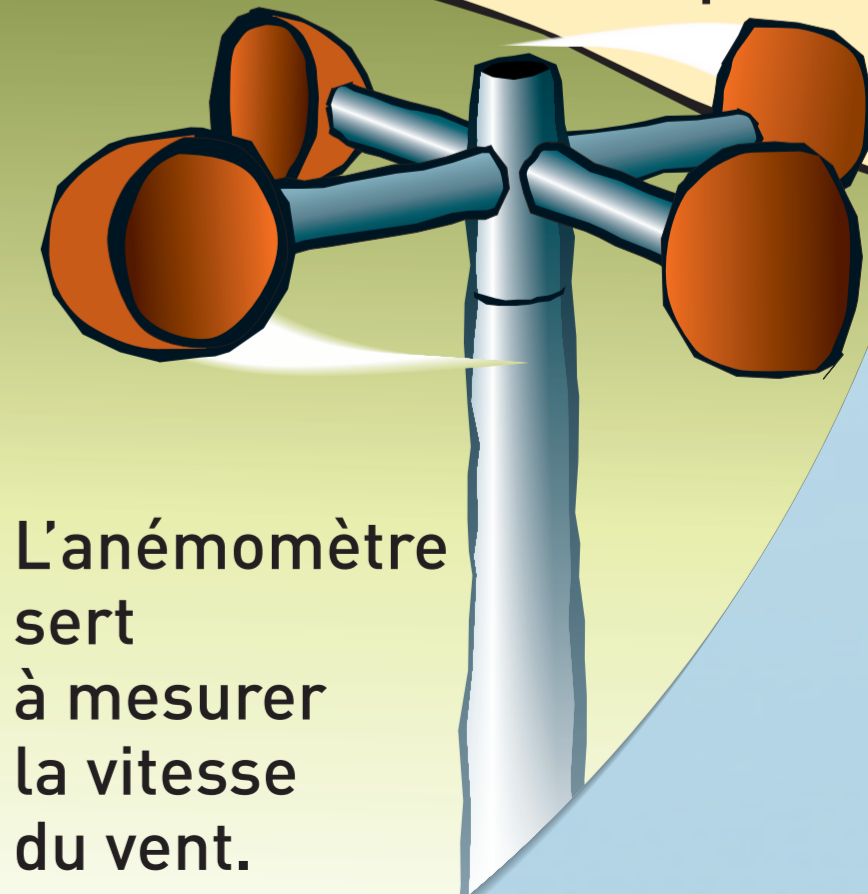
# air

Dans la première case, colle la pastille **verte** si c'est une énergie renouvelable, ou la **rouge** si elle n'est pas renouvelable. Dans la case du dessous, indique aussi son niveau de pollution par les chiffres 0, 1, ou 2.



L'ÉCHELLE DE BEAUFORT

Force du vent	Description	Vitesse en Km/h
0	Calme	1
1	Très légère brise	2-5
2	Légère brise	6-11
3	Petite brise	12-19
4	Jolie brise	20-28
5	Bonne brise	29-38
6	Vent frais	39-49
7	Grand frais	50-61
8	Coup de vent	62-74
9	Fort coup de vent	75-88
10	Tempête	89-102
11	Violente tempête	103-117
12	Ouragan	Plus de 118



L'anémomètre sert à mesurer la vitesse du vent.

Lorsqu'il est en mouvement l'air possède une force que l'on appelle énergie éolienne. Ce mot provient du Dieu grec « Eole » dans la Grèce antique. Cette énergie est utilisée depuis de nombreux siècles pour faire avancer les bateaux à voile, pour faire tourner les moulins à vent. Aujourd'hui les éoliennes exploitent cette énergie pour produire de l'électricité, elles sont en constant développement.

Les éoliennes sont construites dans les régions où le vent souffle suffisamment et régulièrement comme dans les vallées, sur les crêtes des montagnes, telle que la chaîne du Jura, les grandes plaines et les bords de mer.